

Design

Skirting
Plinten
Plinthes
Sockelleisten
Zócalos

ORAC[®]
DECOR

Product Families

p.4: Evergreens

SX118 | SX122 | SX137 | SX138 | SX156 | SX165

p.10: Cover Skirting

SX171

p.14: Multifunctional

DX157-2300 | DX159-2300 | DX162-2300
DX163-2300 | DX168-2300

p.18: Discrete

CX132 | CX133 | SX125

p.20: Contemporary Design

SX104 | SX105 | SX155 | SX167

Creative Designs

p.25: Elevated Design

p.26: Flex

p.27: Lighting

p.28: Installation

p.32: Overview



Reflecting your Imagination

en

Orac Decor[®] offers a wide range of design skirting boards. Thanks to the different styles, they add an extra dimension to every interior. When painted in the same color as the walls, these skirting boards will even add extra height and space.

All of the Orac Decor[®] skirting boards are made from Duropolymer[®], an impact- and water-resistant polymer mix that is fully recyclable. Cables can be hidden easily, and the flexible versions allow curved walls to be finished elegantly. The skirting boards are preprimed for easy painting.

nl

Orac Decor[®] biedt een brede waaier van designplinten aan. Dankzij het gevarieerde aanbod zorgen ze voor een extra dimensie in elk type interieur. Geschilderd in eenzelfde kleur als de muur, gaat elke ruimte er bovendien hoger en luchtiger uitzien.

Alle plinten van Orac Decor[®] bestaan uit Duropolymer[®], een schok- en waterbestendige polymereemix die 100% recycleerbaar is. Kabels kunnen gemakkelijk verbergen en de flexibele varianten laten toe om gebogen wanden elegant af te werken. De plinten zijn bovendien van een grondlaag voorzien en makkelijk overschilderbaar.

fr

Orac Decor[®] propose une gamme étendue de plinthes design. Grâce à la variété de la gamme, elles donnent une dimension supplémentaire à tous types d'intérieur. Peintes de la même couleur que le mur, ces plinthes donneront plus d'hauteur et d'espace à l'intérieur.

Toutes les plinthes sont en Duropolymer[®], un mélange polymère résistant à l'eau et aux impacts qui est 100 % recyclable. Elles permettent d'aisément dissimuler les câbles, et les variantes flexibles sont idéales pour une finition élégante de murs cintrés. Par ailleurs, les plinthes sont livrées avec une couche de peinture primaire et peuvent facilement être mises en peinture.

de

Orac Decor[®] bietet ein breites Sortiment an Designsockelleisten an. Dank der Vielseitigkeit verleihen sie jedem Interieur eine extra Dimension. Durch das Streichen der Sockelleiste im gleichen Farbton wie die Wand, wirkt diese wie ein Bestandteil der Wand und Ihr Raum wirkt grösser.

Alle Sockelleisten bestehen aus Duropolymer[®], einer schlag- und wasserfesten Polymermischung, die zu 100 % recycelbar ist. Kabel können ganz einfach verdeckt verlegt werden und mit den flexiblen Ausführungen lassen sich auch gekrümmte Wände elegant verschönern. Die Sockelleisten sind werkseitig grundiert und lassen sich farblich individuell und einfach beschichten.

es

Orac Decor[®] ofrece una amplia gama de zócalos de diseño. Gracias a la variada oferta, hacen que se le pueda otorgar una dimensión extra a cada interior. Cuando los zócalos se pintan del mismo color que la pared, se le dará más altura y espacio al interior.

Los zócalos de Orac Decor[®] están fabricados con Duropolymer[®], una mezcla de polímeros totalmente reciclable, resistente al agua y a los golpes. Los cables pueden esconderse fácilmente y las versiones flexibles permiten dar un acabado elegante a las paredes curvas. Los zócalos se entregan con una imprimación de fábrica listos para ser pintados de una manera fácil.

Why go for **Orac Decor[®]** **Design Skirting?**

Waarom voor Orac Decor[®] plinten kiezen?

Pourquoi choisir les plinthes d'Orac Decor[®] ?

Warum sollten Sie sich für Orac Decor[®] entscheiden?

¿Por qué elegir los zócalos de Orac Decor[®]?

PAINTABLE

Overschilderbaar | Peut être peint
Überstreichbar | Fácil de pintar



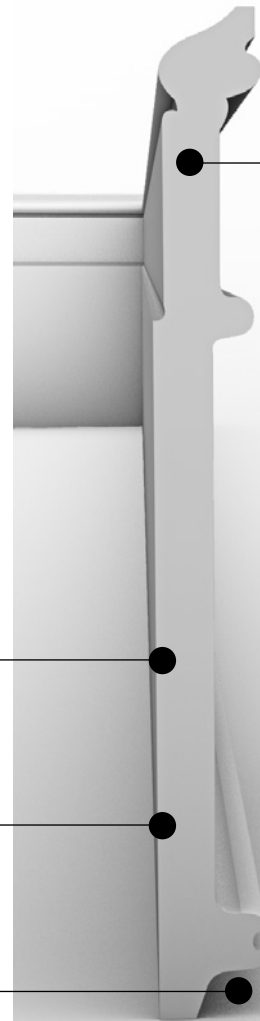
WATER RESISTANT

Waterbestendig | Résistantes à l'eau
Wasserfest | Resistente al agua



IDEAL FOR RENOVATIONS

Ideaal voor renovatie | Idéal pour des rénovations
Ideal für die Renovierung | Ideal para renovaciones



SHARP LINES

Scherpe lijnen | Bords aigus
Scharfe Linien | Líneas afiladas

MULTIFUNCTIONAL

Multifunctioneel | Multifonctionnel
Multifunktional | Multifuncional
P:16



KNOCK RESISTANT

Schokbestendig | Résistantes aux chocs
Stoßfest | Resistente a golpes



HIDES CABLES

Verbergt kabels | Cache des câbles
Kabel verbergen | Esconder cables



EASY TO INSTALL

Makkelijk te installeren | Facile à installer
Einfache Installation | Fácil de instalar



FLEXIBLE

Flexibel
P:26

DUROPOLYMER®



- An extruded and impact-resistant polymer based on a high-density polystyrene.
- Geëxtrudeerde en impactbestendige polystyreenmix van hoge dichtheid.
- Un polymère extrudé résistant aux impacts à base d'un mélange de polystyrènes haute densité.
- Extrudierter und schlagfester, hochdichter Polystyrol-Mix.
- Polímero fabricado por extrusión, resistente a impactos fuertes a base de una mezcla de poliestireno de alta densidad.

Evergreens



Evergreens

en

Skirting boards that never go out of style.

nl

Plinten die door de jaren heen hun stijl en klasse behouden.

fr

Des plinthes intemporelles qui ne seront jamais hors de mode.

de

Sockelleisten mit Stil und Klasse kommen nie aus der Mode.

es

Zócalos que siempre siguen de moda.



SX165 | SX165F

200 x 6,9 x 1,1 cm
Duropolymer[®]



SX122

200 x 7,9 x 2,2 cm
Duropolymer[®]



SX137

200 x 9,9 x 1,5 cm
Duropolymer[®]



SX118 | SX118F

200 x 13,8 x 1,8 cm
Duropolymer[®]



SX138

200 x 13,8 x 1,5 cm
Duropolymer[®]



SX156 HIGH HEELS

200 x 20 x 1,6 cm
Duropolymer[®]
Design Xavier Donck



Evergreens





SX118 | SX118F



SX165 | SX165F



3 P4020

4 P8020

5 PX120

Evergreens





SX156 HIGH HEELS



SX122





A BEFORE
Vooraf | Avant
Vorher | Antes

B INSTALLATION
Installatie | Installation
Installation | Instalación

C FINISH
Afwerking | Finition
Anstrich | Acabado

INNOVATION

SX171 COVER SKIRTING

Practical solution
Praktische oplossing
Solution pratique
Praktische Lösungen
Soluciones prácticas

MAX: 1,4 X 8,8 CM

Fast and clean renovation

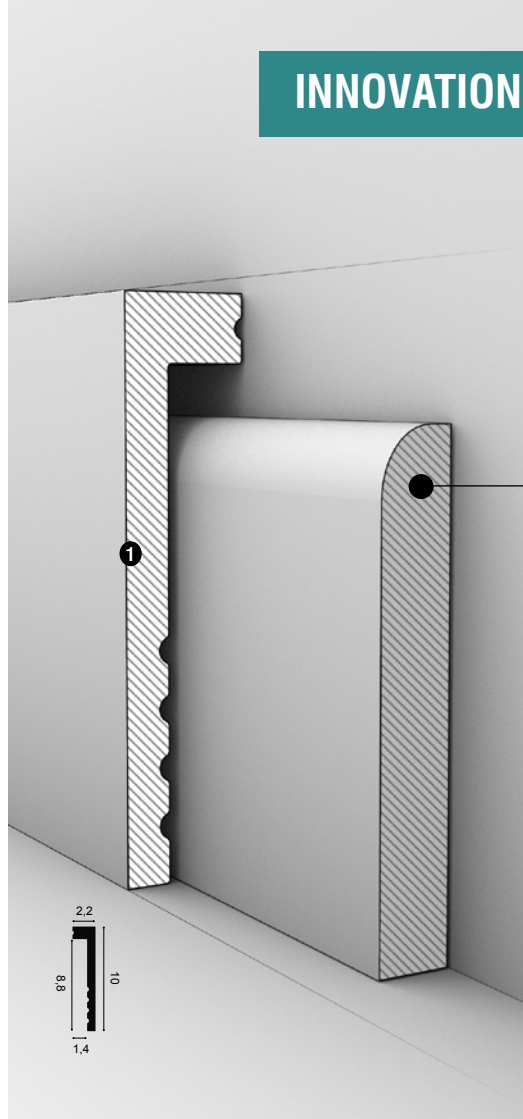
Vlotte en protere renovatie
Rénovation rapide et propre
Schnelle und saubere Renovierung
Renovación rápida y limpia

Avoid damage to wall

Schade aan muur vermijden
Éviter des dommages au mur
Schäden an der Wand vermeiden
Evitar daños a la pared

Keep old skirting

Onnodig oude plint te verwijderen
Pas nécessaire d'enlever la vieille plinthe
Bereits installierte Sockelleisten müssen nicht entfernt werden
No es necesario quitar zócalos existentes



1 **DECOFIX HYDRO**
P29



Cover Skirting



en

Ideal for renovation projects: a perfectly waterproof and paintable cover skirting.

nl

Ideaal voor renovaties: een perfect waterbestendige en overschilderbare overzetplint.

fr

Idéale pour des rénovations: une surplinte parfaitement imperméable qui peut être peinte.

de

Ideal für Renovierungen: eine perfekte wasserfeste und überstreichbare Sockelleiste.

es

Idóneo para renovaciones: un cubre rodapié resistente a la humedad y fácil de pintar.

SX171
COVER SKIRTING



Multifunctional



1

en

Profiles with endless possibilities. One and the same element can be used as panel moulding, cornice moulding, door surround and as skirting board.

nl

Profielen met oneindig veel mogelijkheden. Één en hetzelfde profiel kan zowel als wand-, kroonlijst, deuroplijsting of plint gebruikt worden.

fr

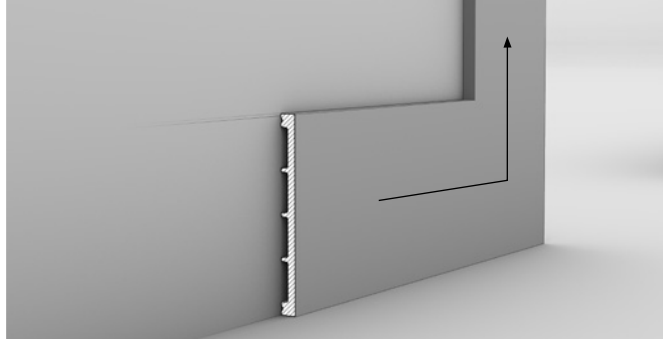
Des profils avec des possibilités illimitées. Un même profil peut être utilisé comme décoration murale: comme encadrement de porte, corniche, cimaise ou comme plinthe.

de

Profile mit unzählbaren Möglichkeiten. Das Gleiche Element kann als Wandleiste, Eckleiste, Türumrandung oder Sockelleiste verwendet werden.

es

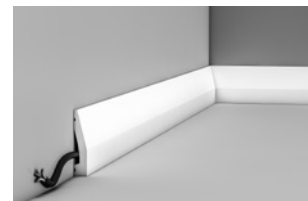
Molduras con un sinfín de posibilidades. El mismo y único elemento se puede utilizar como moldura, cornisa, marco para puertas o como zócalo.



Multifunctional



DX162-2300
230 x 4 x 1 cm
Duropolymer®



DX159-2300
230 x 6 x 1,2 cm
Duropolymer®



DX157-2300 | DX157F
230 x 6,6 x 1,3 cm (DX157-2300)
200 x 6,6 x 1,3 cm (DX157F)
Duropolymer®



DX163-2300
230 x 10,2 x 1,3 cm
Duropolymer®



DX168-2300
230 x 15,1 x 1,4 cm
Duropolymer®



Multifunctional

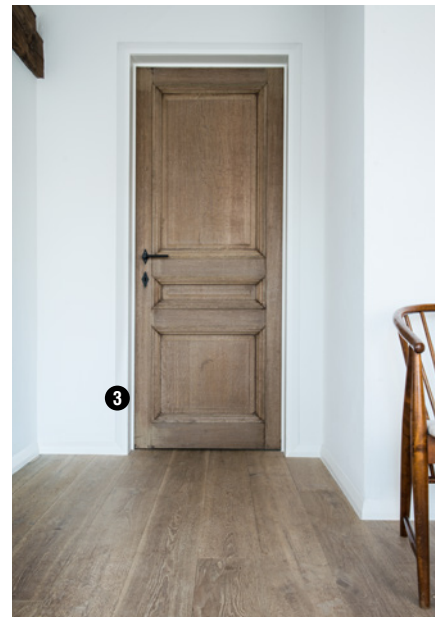


DX162-2300



DX163-2300





DX159-2300



Discrete

1

en

Discrete and practical solution.

nl

Discrete en praktische oplossing.

fr

Solution discrète et pratique.

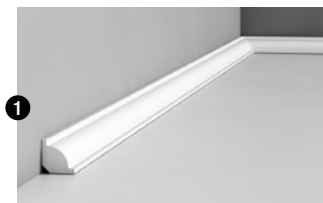
de

Diskrete und praktische Lösung.

es

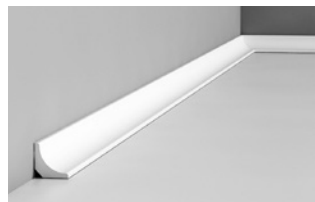
Solución discreta y práctica.

Discrete



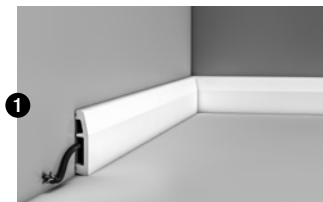
CX132 | CX132F

200 x 2 x 2 cm
Duropolymer[®]



CX133

200 x 2 x 2 cm
Duropolymer[®]



SX125

200 x 6,9 x 1,4 cm
Duropolymer[®]



Contemporary Design



1

en

Skirting boards to complement every type of floor, from tile to parquet and from laminate to vinyl flooring.

nl

Plinten als afwerking voor elk type vloer, van tegelvloer tot parket en van laminaat tot vinyl.

fr

Des plinthes qui combinent parfaitement avec chaque type de sol, tant le carrelage comme le parquet, le stratifié ou la LVT.

de

Die perfekte Kombination zu Fliesen-, Laminat-, Parkett- oder Vinylboden.

es

Zócalos que combinan perfectamente con cualquier tipo de suelo, tanto parquet, laminado, vinilo como baldosa.

Contemporary Design



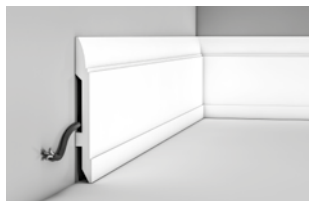
SX105 | SX105F

200 x 10,8 x 1,3 cm
Duropolymer[®]



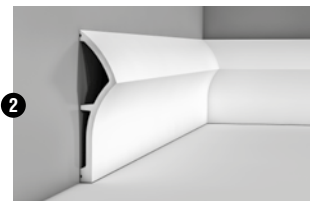
SX155 | SX155F

200 x 10,8 x 2,5 cm
Duropolymer[®]



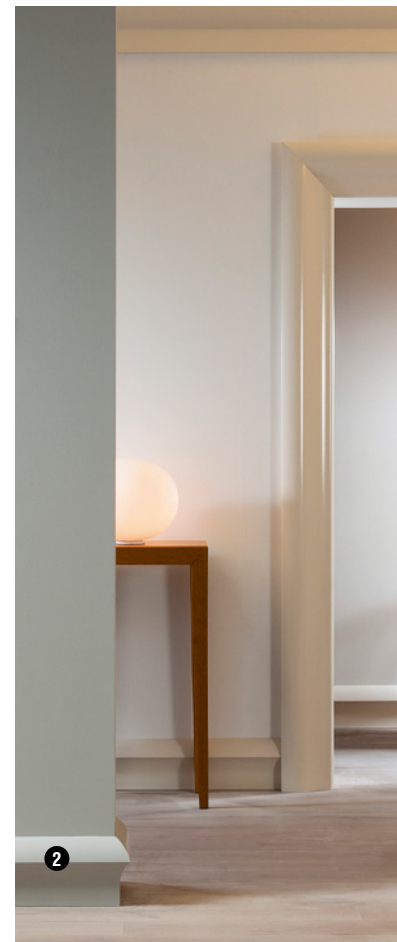
SX104

200 x 14,8 x 1,7 cm
Duropolymer[®]



SX167 DUNE

200 x 17,3 x 4,3 cm
Duropolymer[®]
Design Ülf Moritz



Contemporary Design



SX104



DX163-2300



SX105





Creative Designs

1 P9010

3 P8020

5 PX103

7 PX113

9 PX164

11 DX157-2600

2 P4020

4 SX118

6 PX103A

8 PX103

10 DX163-2300

12 DX162-2300

en

For a 3D Effect on the wall.

nl

Voor een 3D-Effect op de muur.

fr

Pour un effet 3D sur le mur.

de

Für einen 3D Effekt an der Wand.

es

Para un efecto 3D en la pared.

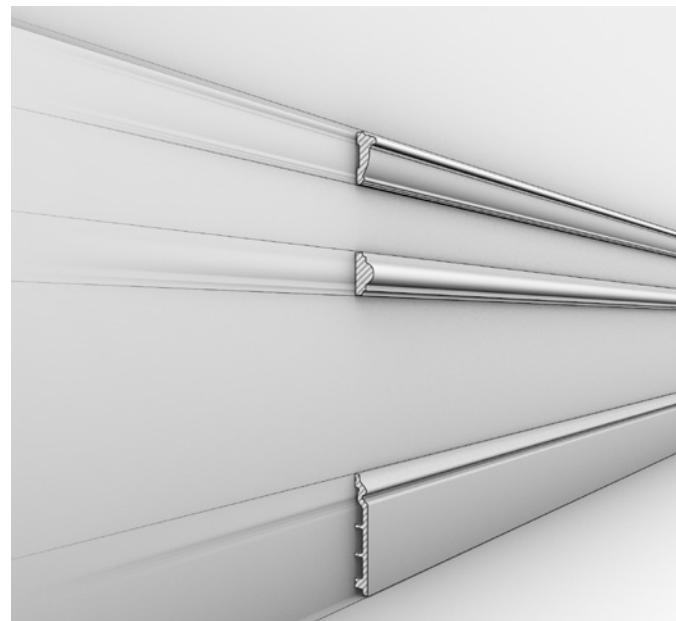
1

2

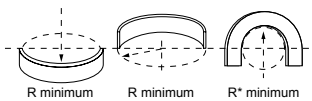
3

4

Elevated Design



Flex

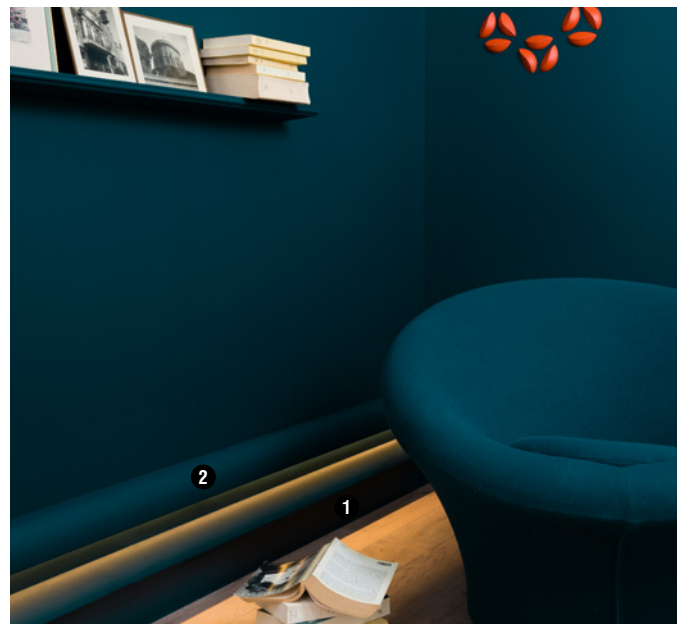


	cm	
	R min	R* min
CX132F	70	
DX157F	35	260
SX105F	30	
SX118F	40	
SX155F	30	
SX165F	40	

1 SX118F



Lighting



SX167 DUNE



C373 ANTONIO



Installation

ONLY FULL GUARANTEE WITH DECOFIX

VOLLEDIGE GARANTIE ENKEL BIJ GEBRUIK VAN DECOFIX

GARANTIE TOTALE UNIQUEMENT AVEC COLLE DECOFIX

VOLLSTÄNDIGE GARANTIE NUR BEI DER VERWENDUNG VON DECOFIX

GARANTÍA COMPLETA SÓLO SI SE UTILIZA DECOFIX



Ready?

Surface & Atmosphere

Omgeving & Ondergrond | Environnement & Surface | Umgebung & Untergrund | Ambiente & Superficie



Storage and installation conditions: Place profiles and adhesives at room temperature 24hrs before installation

Opslag- en plaatsingsvoorwaarden: Plaats profielen en lijmen 24 uur vóór de installatie op kamertemperatuur

Conditions d'installation et de stockage: Stockez les profils et les colles à température ambiante 24 heures avant la pose

Lager- und Installationsbedingungen: Profile und Kleber 24 Stunden vor Verlegung bei Zimmertemperatur lagern

Condiciones de almacenamiento y de instalación: Colocar molduras y adhesivos en el lugar 24 horas antes de la aplicación



Dust free

Stofvrij
Sans poussière
Staubfrei
Libre de polvo



Sand and wash surface

Schuur en reinig de ondergrond
Poncez et nettoyez la surface
Schleifen und reinigen Sie den Untergrund
Superficie lavada y arenosa



Flat wall & ceilings

Vlakke wand en plafond
Mur et plafond plats
Plane Wand und Decke
Paredes y techos lisos



Dry

Droog
Sec
Trocken
Seco



No grease

Vetvrij
Sans graisse
Fettfrei
Sin grasa

Set?

DecoFix Adhesives

DecoFix lijm | Colles DecoFix | DecoFix Kleber | DecoFix Adhesivos

Interior, porous and dry surface

Binnen, poreuze en droge ondergronden | Pose à l'intérieur, surfaces poreuses, pièces non humides | Innen, poröse/saugfähig, und trockene Untergründe | Interior, superficies porosas y secas



Seal with wall

Verbinding met muur
Collage au mur
Verbindung Wand
Adherencia a la pared



DecoFix Pro

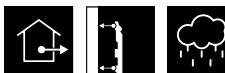
Strong, water-based acrylic installation adhesive

FDP500 310ml | 7 > 8m
FDP600 4200ml | 65 > 110m



Exterior, non-porous and humid surface

Buiten, niet-poreuze en vochtige ondergronden | Pose à l'extérieur, surfaces non poreuses, environnement humide | Außen, nicht-poröse/saugfähige Untergrund und Feuchträume | Exterior, superficies no porosas, ambientes húmedos



DecoFix Hydro

Very strong MS-Polymer-based installation adhesive

FDP700 290ml | 7 > 8m



or
of | ou
oder | o



Joints between mouldings

Verbinding tussen profielen
Joints entre les profils
Nahtverbindungen zwischen Profilen
Uniones de los perfiles



DecoFix Extra

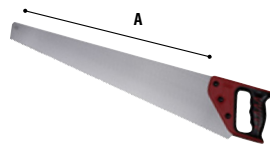
Polyurethane-based adhesive

FX200 310ml | min. 80m
FX210 tube 80ml | min. 20m

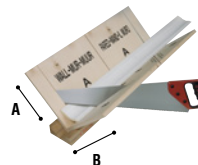


Accessories

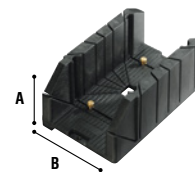
Toebehoren | Accessoires | Zubehör | Accesorios



FB14
A: 60 cm

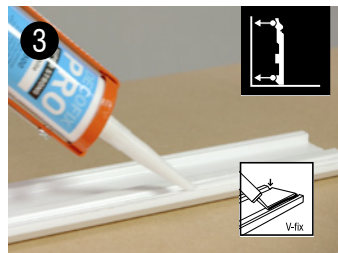
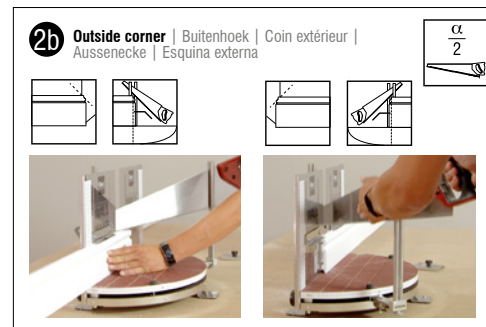
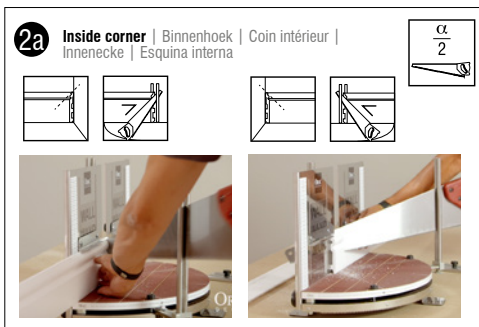


FB300
A: 29,7 cm - B: 29,1cm

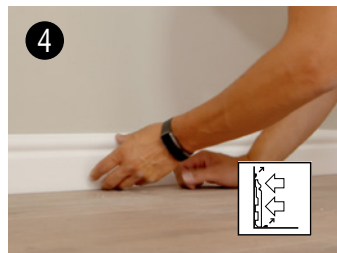


FB13
A: 12,5 cm - B: 15,5 cm

Go!



Apply adhesive in V-Fix over the entire length | Breng lijm over volledige lengte aan in V-Fix | Appliquez la colle sur toute la longueur dans V-Fix | Tragen Sie den Kleber in die V-Fugen entlang des Profiles auf | Aplicar cola en V-Fix a lo largo de todo el perfil



Push firmly | Duw stevig aan | Pressez fermement | Fest andrücken | Presione bien



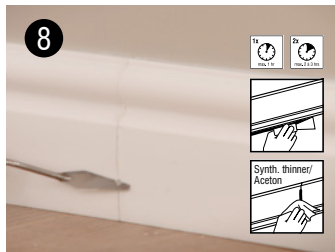
Removal | Verwijderen | Enlever | Entfernen | Eliminar
DecoFix Pro: humid sponge Vochtige spons | Éponge humide | Feuchtem Schwamm | Esponja húmeda
DecoFix Hydro: soap solution | Zeepoplossing | Solution savonneuse | Seifenlösung | Agua y jabón



Use DecoFix Extra in every joint | Gebruik DecoFix Extra in elke naad | Utilisez DecoFix Extra pour chaque joint | Verwenden Sie DecoFix Extra bei jeder Naht | Utilice DecoFix Extra en todas las juntas



Push firmly | Duw stevig naar elkaar toe | Poussez fermement | Fest aneinander drücken | Presione con firmeza



Remove excess adhesive in joints with spatula after max. 1 hr, repeat after 2-3 hours. Clean with acetone/synth. thinner | Verwijder de overtollige lijm vóór uitharding (na max. 1 uur en na 2 tot 3 uur) | Éliminez les excès de colle avant le durcissement (1 heure max. et recommencez après 2-3 heures) | Überschüssigen Kleber vor dem Aushärten mit einer Spachtel entfernen durch Abziehen (nach 1 Std und nach 2-3 Std wiederholen) | Eliminar cola excesiva antes de endurecer (max. 1 hora y repetir 2-3 horas después)



Immediately Paintable | Onmiddellijk overschilderbaar | Prêt à peindre immédiatement | Sofort überstreichbar | Inmediatamente pintable

Installation Video

Scan the QR Code or
visit www.oracdecor.com > Installation



Skirting

Boards

Product Overview
Productoverzicht
Aperçu des Produits
Produktübersicht
Gama de Productos



CX132 | CX132F
200 x 2 x 2 cm



CX133
200 x 2 x 2 cm



DX162-2300
230 x 4 x 1 cm



DX159-2300
230 x 6 x 1,2 cm



DX157-2300 | DX157F
230 x 6,6 x 1,3 cm (DX157-2300)
200 x 6,6 x 1,3 cm (DX157F)



SX125
200 x 6,9 x 1,4 cm



SX165 | SX165F
200 x 6,9 x 1,1 cm



SX122
200 x 7,9 x 2,2 cm



SX137
200 x 9,9 x 1,5 cm



DX163-2300
230 x 10,2 x 1,3 cm



SX105 | SX105F
200 x 10,8 x 1,3 cm



SX155 | SX155F
200 x 10,8 x 2,5 cm



SX138
200 x 13,8 x 1,5 cm



SX118 | SX118F
200 x 13,8 x 1,8 cm



SX104
200 x 14,8 x 1,7 cm



DX168-2300
230 x 15,1 x 1,4 cm



SX167 DUNE
200 x 17,3 x 4,3 cm



SX156 HIGH HEELS
200 x 20 x 1,6 cm



SX171 COVER SKIRTING
200 x 10 x 2,2 cm

Orac Decor[®]

Discover also
Ontdek ook
Découvrez aussi
Entdecken Sie auch
Descubre también



Cornice Mouldings
Kroonlijsten | Corniches
Eckleisten | Cornisas



Panel Mouldings
Wandlijsten | Cimaises
Wandleisten | Molduras



Indirect Lighting
Indirecte Verlichting | Éclairage Indirect
Indirekte Beleuchtung | Iluminación Indirecta



Decorative Elements
Decoratieve Elementen | Elements Décoratifs
Dekorative Elemente | Elementos Decorativos

Ask your Free Sample!

Interested in our products? Ask one or more samples via www.oracdecor.com or e-mail us at info@oracdecor.com and we'll send you these as soon as possible.

Interesse in onze producten? Vraag één of meerdere stalen aan via www.oracdecor.com of info@oracdecor.com en wij sturen je deze zo snel mogelijk toe.

Intéressé par nos produits? Demandez-nous des échantillons sur www.oracdecor.com ou via info@oracdecor.com et nous vous envoyons les échantillons de votre choix dans les plus brefs délais.

Sind Sie an unseren Produkten interessiert? Fragen Sie eine oder mehrere Musterreferenzen über www.oracdecor.com an oder schreiben Sie uns eine E-mail an info@oracdecor.com.

¿Interesado en nuestros productos? Pídenos una o varias muestras en nuestro sitio web www.oracdecor.com o envíanos un correo a info@oracdecor.com y te las enviaremos cuanto antes.



PHOTOGRAPHY BY
Verne Photography, Bartvanleuven.com, Gazeuse.be, Orac

Concept & Graphics by Gazeuse.be

REGISTERED CTM DESIGN N°
C373/002524769-0005 - C374/002524769-0006 - DX168-2300/002341727- SX156/000995576-0006 - SX165/002341727- 0001 - SX167/2088880-0007

The information in this catalogue is without engagement. Changes and discrepancies in sizes or/and shapes against those stated in the catalogue can occur. This catalogue and the design embodied within are protected by copyright law and international treaties. Unauthorized reproduction of the catalogue, any portion of it or the reproduction of the designs embodied therein may result in severe civil and criminal penalties and will be prosecuted to the maximum. Further legal information can be found on:

www.oracdecor.com/nl/disclaimer.
All rights reserved. ©2015, ORAC nv

Reflecting
your
Imagination

ORAC HEADQUARTERS

NV ORAC SA
Biekorfstraat 32
8400 Ostend, BELGIUM
T +32 (0)59 80 32 52
F +32 (0)59 80 28 10
info@oracdecor.com

ORAC NEDERLAND

T 0800-022 2125
F 0800-022 2138
nederland@oracdecor.com

ORAC FRANCE

T 0800-900 358
F +32 (0)59 80 28 10
france@oracdecor.com

ORAC DEUTSCHLAND

T 0800-181 3694
F +32 (0)59 34 05 24
deutschland@oracdecor.com

ORAC (UK) LTD

City Business Centre
Brighton Road, Unit 8
Horsham RH13 5BB - UK
T +44 1403 240 102
F +44 1403 258 686
uk@oracdecor.com

ORAC SLOVAKIA S.R.O.

Kpt. Nalepku 6
08271 Lipany - SK
T +421 (0)514-891 581
F +421 (0)514-573 595
slovakia@oracdecor.com

ORAC SPAIN

T 900 99 32 89
F +32 (0)59 80 28 10
espana@oracdecor.com